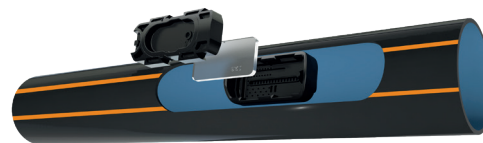




DRIPNET PC™ AS 250 MWD

LIGNE DE GOUTTEURS INTÉGRÉS AUTORÉGULANTS
AUTO-NETTOYANTS, MÉCANISME DU GOUTTEUR ANTI-SIPHON



16250 - 22250

APPLICATIONS

- Cultures multi-saisonnières
- Irrigation enterrée

CARACTÉRISTIQUES ET AVANTAGES

- Pression compensée: Les quantités précises et uniformes d'eau sont livrées sur une large plage de pression. 100% d'uniformité de distribution de l'eau et des nutriments tout au long du réseau d'irrigation.
- Mécanisme Anti-Siphon: bloque l'aspiration des impuretés extérieures à l'arrêt de l'irrigation.
- Auto-nettoyage continu : goutteur auto-nettoyant avec une large surface de filtration permettant d'améliorer la résistance au colmatage. Durant toute l'opération d'irrigation (pas seulement au début et à la fin du cycle), les débris sont éjectés par les goutteurs, ce qui assure un fonctionnement sans interruption.
- L'eau est prélevée au centre du flux, ce qui limite l'entrée des sédiments dans les chicanes des goutteurs.
- Barrière anti-racine physique: Meilleure protection contre l'intrusion des racines sans utilisation de produits chimiques.
- Le labyrinthe TurboNet™ assure une large et profonde section de passage d'eau, permettant d'augmenter la résistance au colmatage. Plus larges passages d'eau dans le goutteur.

SPÉCIFICATIONS

- Filtration recommandée: selon le débit du goutteur.
La méthode de filtration doit être choisie en fonction du type et de la concentration des particules d'impuretés présentes dans l'eau. Partout où le sable excède 2 ppm, un hydrocyclone doit être installé avant le filtre principal. Lorsque le sable / limon / argile dépassent 100 ppm, un pré-traitement sera appliqué selon les instructions de l'équipe d'experts Netafim™.
- Goutteur "soudé" à une ligne de goutte à goutte à paroi épaisse (0.63 mm).
- Goutteur fabriqué par injection plastique de haute qualité, très faible coefficient de variation de débit d'irrigation.
- Membrane en silicone injecté.
- Résistant aux UV et aux nutriments standards utilisés en agriculture.
- Produit conforme aux normes ISO 9261, production certifiée par l'Institut de normalisation (SII).

DONNÉES TECHNIQUES - GOUTTEURS

DÉBIT (L/H)	PLAGE DE PRESSION (BAR)	DIMENSIONS DU PASSAGE DE L'EAU LARGEUR-PROFONDEUR-LONGUEUR (MM)	SURFACE DE FILTRATION (MM²)	CONSTANT K	EXPOSANT X	FILTRATION RECOMMANDÉE (MICRON)/(MESH)
0.6*	0.25 - 2.5	0.52 x 0.60 x 22	42	0.6	0	130/120
1.0	0.40 - 3.0	0.61 x 0.60 x 8	42	1.0	0	130/120
1.6	0.40 - 3.0	0.76 x 0.73 x 8	42	1.6	0	200/80
2.0	0.40 - 3.5	0.84 x 0.80 x 8	42	2.0	0	200/80
3.0	0.40 - 3.5	1.02 x 0.88 x 8	42	3.0	0	200/80
3.8	0.60 - 3.5	1.02 x 0.88 x 8	42	3.8	0	200/80

* Débit standard France

DRIPNET PC™ AS 16250

Code catalogue **17645** - (6 chiffres suivants ci-dessous)

DÉBIT (L/H)	ESPACEMENT ENTRE GOUTTEURS (M)													
	0.15	0.20	0.25	0.30	0.35	0.40	0.50	0.60	0.65	0.70	0.75	0.80	0.90	1.00
0.6*				001300		001400	001500	001600	001605		001620			
1.0	002490	002535		002600	002650	002800	003100	003200	003250	003280	003300			003350
1.6				004400	004500	004600	004800	005000	005100	005200	005300	005400		
2.0				006050		006060	006100	006250	006260	006352				
3.0				007000		007200	007400	007600	007620	007642	007700	007800		
3.8							009000							
Longueur bobine (m)	700	800	800	800	800	800	800	800	800	800	800	800	800	800

Codes catalogue manquants disponibles sur demande. * Débit standard France

DONNÉES TECHNIQUES - TUYAUX

MODÈLE	DÉBIT (L/H)	DIAMÈTRE INTÉRIEUR (MM)	EPAISSEUR DE PAROI (MM)	DIAMÈTRE EXTÉRIEUR (MM)	PLAGE DE PRESSION DE FONCTIONNEMENT (BAR)	PRESSIION PURGE MAX. (BAR)	KD
16250	0.6	15.50	0.63	16.76	0.25 - 2.8*	3.6	0.55

* La pression de fonctionnement du goutteur est réduite du fait de l'épaisseur du tube 630µ.

CONDITIONNEMENT DES TUYAUX (FLASQUE CARTONNÉE)

MODÈLE	EPAISSEUR DE PAROI (MM)	ESPACEMENT ENTRE GOUTTEURS (M)	LONGUEUR BOBINE (M)	POIDS MOYEN BOBINE* (KG)	NB BOBINE PAR PALETTE (UNITÉS)	NB BOBINES DANS CONTAINER 40'' (UNITÉS)	NB TOTAL DANS CONTAINER 40'' (M)
16250	0.63	0.15 à 0.19	700	26.5	12	480	336000
		0.20 à 0.35	800	26.9			384000
		0.40 à 1.00	800	26.1			384000

*Selon l'espacement entre goutteurs * Débit standard France

DRIPNET PC™ AS 22250

Code catalogue **17790** - (6 chiffres suivants ci-dessous)

DÉBIT (L/H)	ESPACEMENT ENTRE GOUTTEURS (M)													
	0.15	0.20	0.25	0.30	0.35	0.40	0.50	0.60	0.65	0.70	0.75	0.80	0.90	1.00
0.6*				001700		001800	002000							
1.0				003650		003800	004000	004040						
1.6		004850		004870		004950	005050							
2.0							006050							
3.0				007500										
3.8														
Longueur bobine (m)	450	500	500	500	500	500	500	500	500	500	500	500	500	500

Codes catalogue manquants disponibles sur demande. * Débit standard France

DONNÉES TECHNIQUES - TUYAUX

MODÈLE	DÉBIT (L/H)	DIAMÈTRE INTÉRIEUR (MM)	EPAISSEUR DE PAROI (MM)	DIAMÈTRE EXTÉRIEUR (MM)	PLAGE DE PRESSION DE FONCTIONNEMENT (BAR)	PRESSIION PURGE MAX. (BAR)	KD
22250	0.6	22.20	0.63	23.46	0.25 - 2.5*	2.9	0.18

* La pression de fonctionnement du goutteur est réduite du fait de l'épaisseur du tube 630µ.

CONDITIONNEMENT DES TUYAUX (FLASQUE CARTONNÉE)

MODÈLE	EPAISSEUR DE PAROI (MM)	ESPACEMENT ENTRE GOUTTEURS (M)	LONGUEUR BOBINE (M)	POIDS MOYEN BOBINE* (KG)	NB BOBINE PAR PALETTE (UNITÉS)	NB BOBINES DANS CONTAINER 40'' (UNITÉS)	NB TOTAL DANS CONTAINER 40'' (M)
22250	0.63	0.15 à 0.19	450	26.6	12	480	216000
		0.20 à 0.35	500	28.0			240000
		0.40 à 1.00	500	27.4			240000

*Selon l'espacement entre goutteurs